



Généraliste, un métier en pleine
mutation socio-démographique...
évolution des mentalités
ou aspirations convergentes ?

Atelier 1

A large orange circle on the left side of the slide, partially cut off by the edge.

Plusieurs
générations
qui
collaborent
ensemble ...

- Chaque génération peut apporter de nouvelles choses
 - Tout le monde évolue avec les nouvelles générations et profite de l'expérience des aînés
 - Apports positifs à la collaboration intergénérationnelle?
 - Difficultés rencontrées? Freins?
 - Mise en place de mécanismes pour collaborer de manière intergénérationnelle?
- 
- A decorative yellow dashed line in the bottom right corner, consisting of several short, curved segments.



Plusieurs
générations qui
collaborent
ensemble ...

- Domicile différent du lieu de travail
 - Impact sur la pratique?
 - Impact sur la relation avec le patient?
 - Impact sur l'accueil d'un assistant ou un stagiaire?

Plusieurs générations qui collaborent ensemble ...

Impact sur le ressenti des patients?

- « Mon » généraliste >< « un » médecin va vous recevoir
- Changement de la relation lié à l'intermédiaire du secrétariat
 - Accès direct au médecin >< filtre du secrétariat
 - Frein pour instaurer un secrétariat?
- Le MG s'adapte au patient >< le patient doit s'adapter ?

Plusieurs générations qui collaborent ensemble ...

- Pistes pour encourager la collaboration ?
 - Au sein des associations locales
 - Entre médecins généralistes
 - Pratique de groupe >< solo
- Pistes pour encourager l'installation des jeunes?



Pistes pour encourager installation jeunes:

propositions relevées dans le sondage

Aide logistique:

- mise à disposition de locaux
- aide à installation (logement, démarches administratives, conjoint)

Aides financières:
primes – prêt 0%
Impulseo

Accueil dans des structures
multidisciplinaires et des
pratiques de groupes

Lieux de stage:
accueillir stagiaires
et assistants
formation continue - SLR

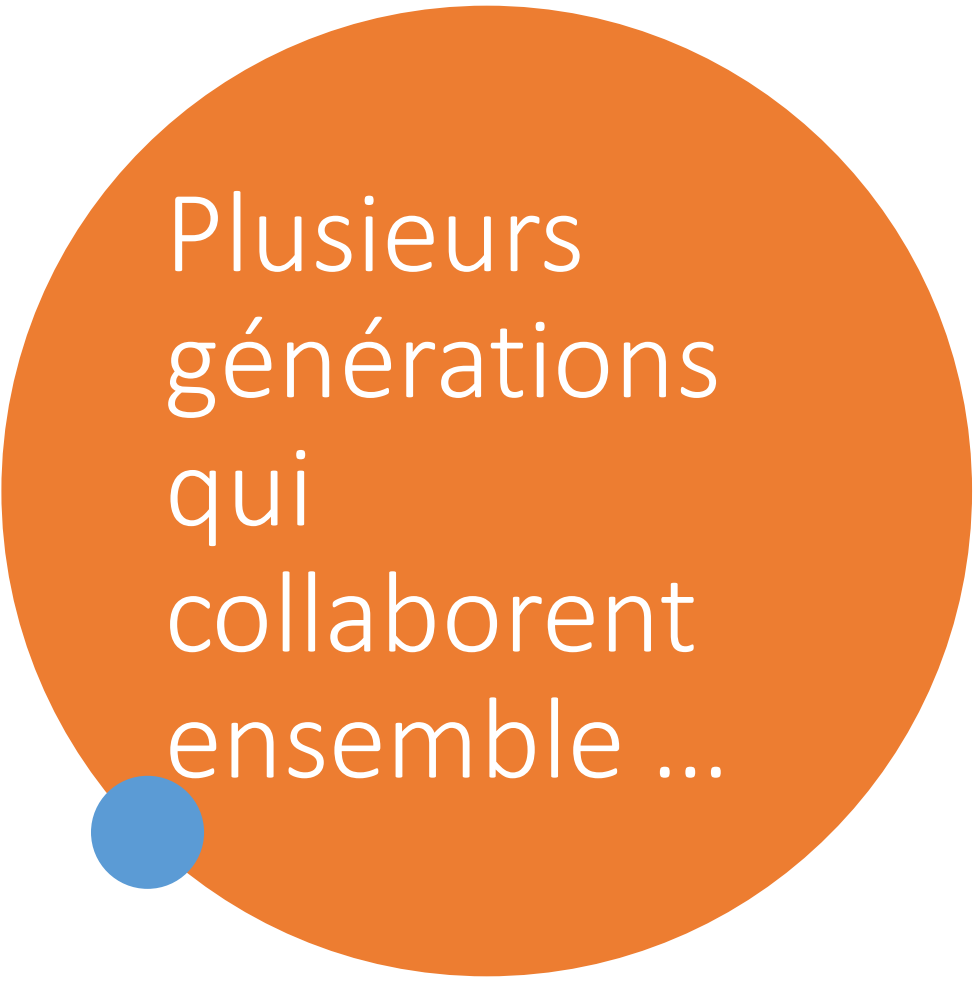
Systeme de garde attractif:
tri par le 1733
garde à 18h

Accueil au sein des associations locales


- Parrainage
- Mise en relation jeunes avec MG qui souhaitent arrêter prochainement

Développer l'attractivité de
la MG durant les cours
universitaires mais aussi de
la part des MG en activité
(activité de MG compatible
avec vie de famille)

Promotion de la MG et
promotion zones en
pénurie (médecine rurale,
zones défavorisées ...)



Plusieurs
générations
qui
collaborent
ensemble ...

- 
- Aides à mettre en place par les communes?
 - Pour soutenir les MG
 - Pour l'installation des jeunes
 - Pour favoriser la collaboration

Aide à mettre en place par les communes: propositions relevées dans le sondage

Logistique

- locaux ou bâtiments pour la pratique
- secrétariat

Aide financière:
prêt 0% - subsides –
primes à l'installation

Aide à installation:
logements - démarches
inscriptions scolaires -
conjoint

Carte parking pour la
ville de Charleroi

Attractivité
de la
région carolo

infrastructures :
crèches – transports en
commun – propreté
publique

Annuaire des
intervenants de
1ere ligne

Informer population
de l'installation d'un
nouveau MG

Modifier critères
impulseo (rues)

Trois
propositions
pour
l'avenir ..

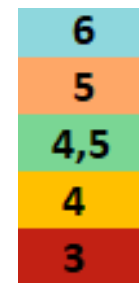
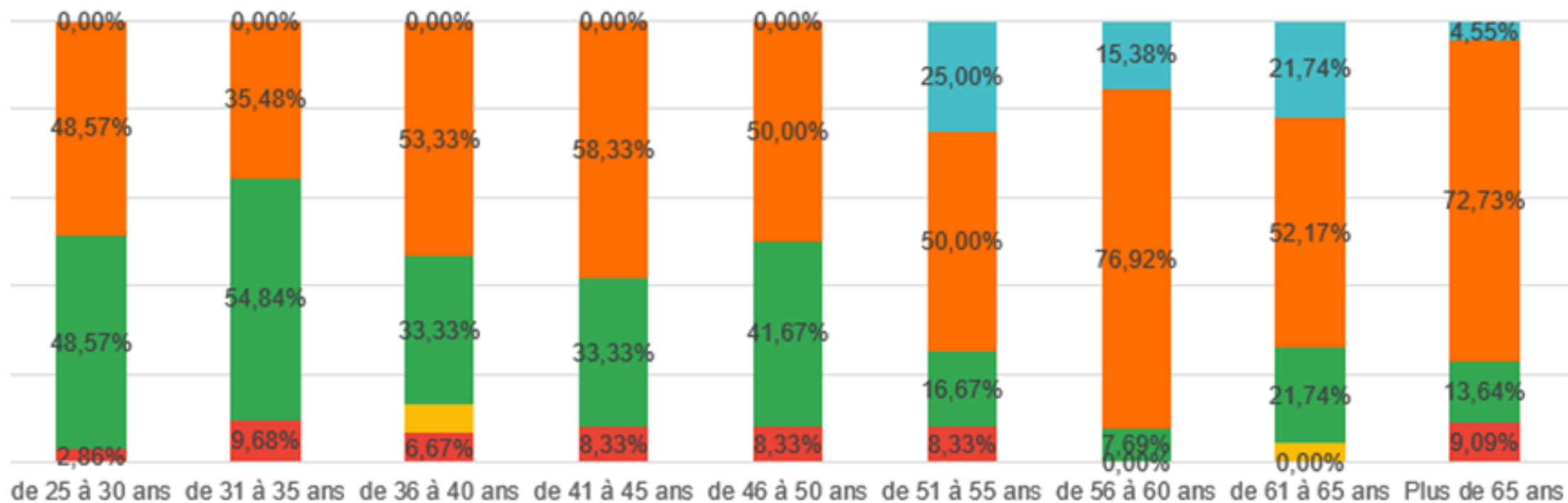




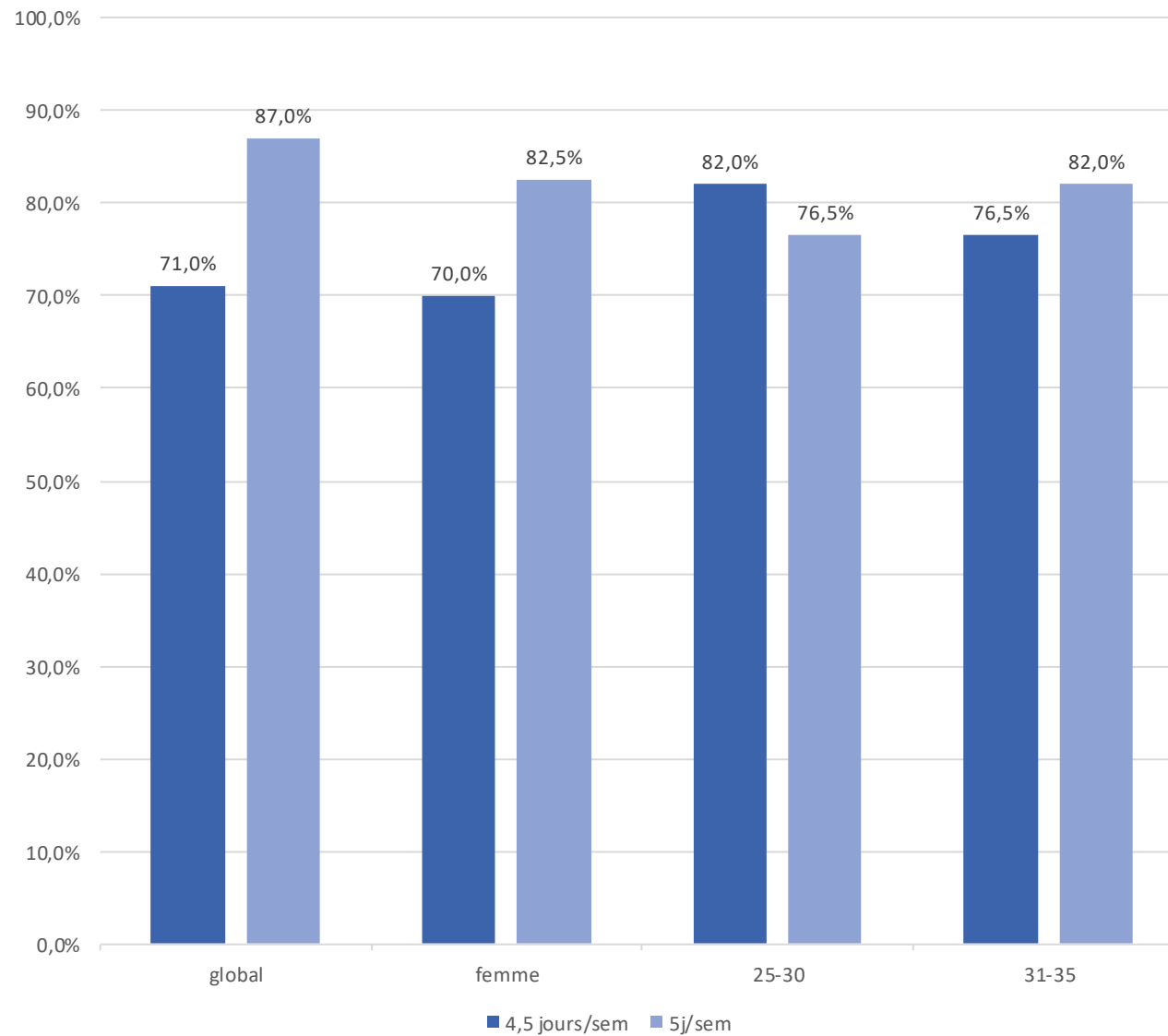
Merci de votre
participation

Temps de travail en fonction de l'âge

Nombre de jours semaine / âge



MG prestant plus de 40h/semaine



Répartition du temps de travail - conclusion

- Près de 50% des dames et des plus jeunes travaillent à temps « partiel »

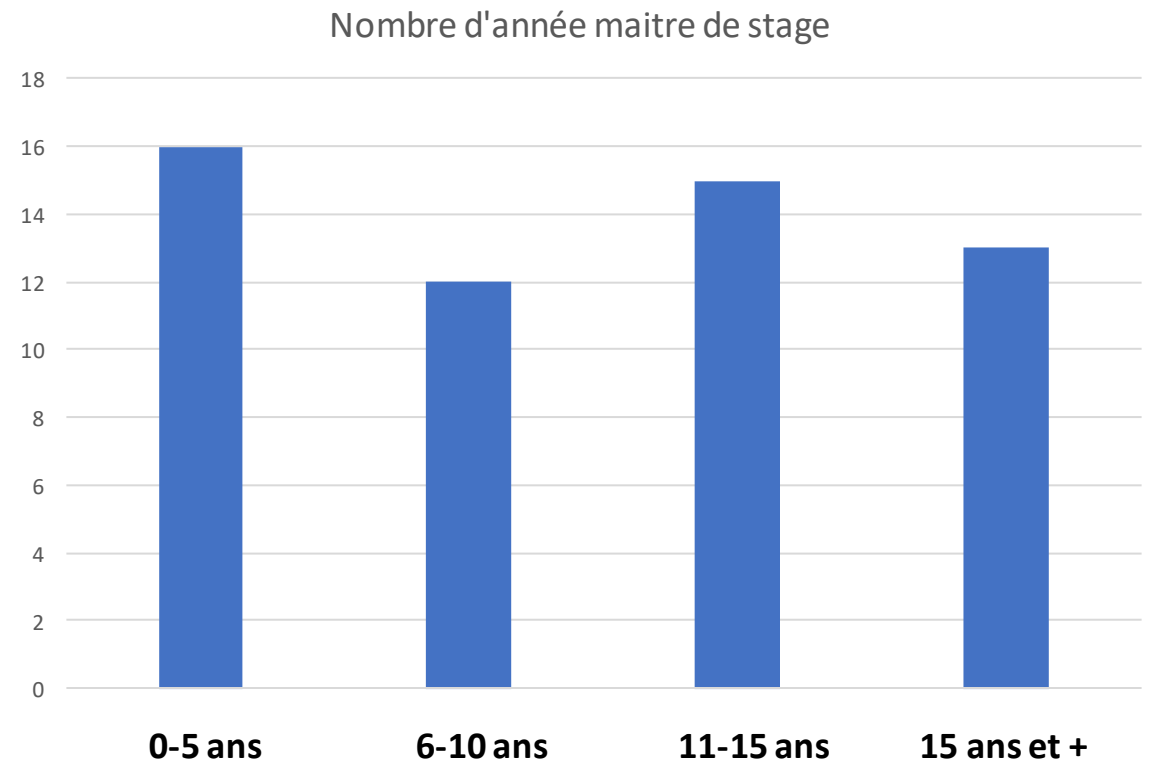
MAIS:

- Seulement ½ jour de congé/ semaine
- Majorité travaillent plus de 40h/sem tout comme celles et ceux qui travaillent 5 jours/sem

> La **charge de travail** en terme **d'heures prestées** est comparable entre 4,5j/sem et 5j/sem pour près de 70 % des répondants mais la **répartition du temps de travail** est différente

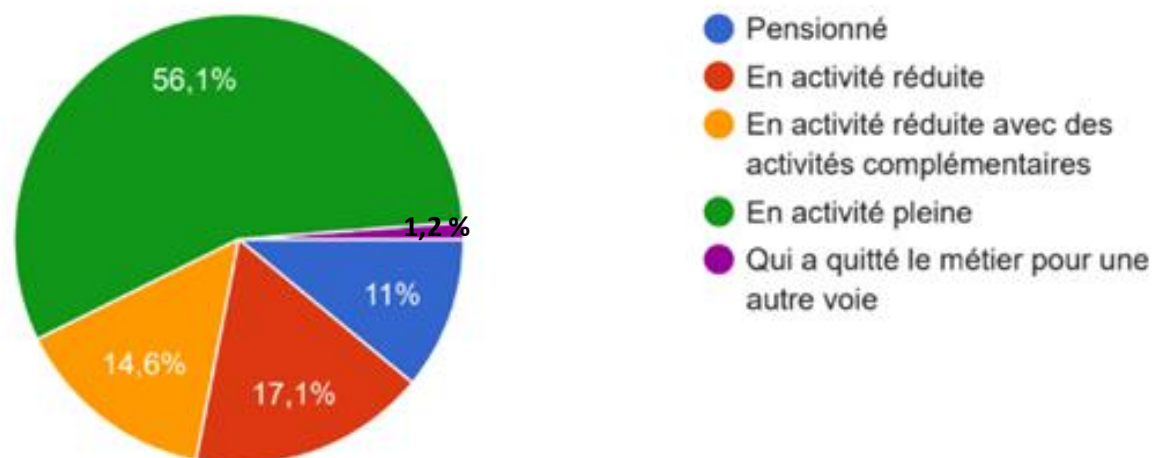
Maitres de stages

- 60 Maitres de stage parmi les répondants
- 115 ne le sont pas

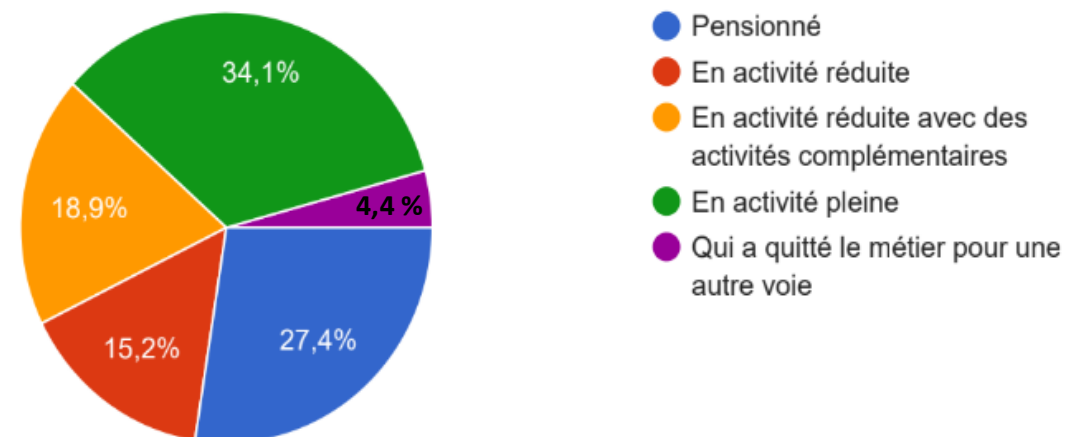


Dans 5/10 ans, je serai ...

5 ans

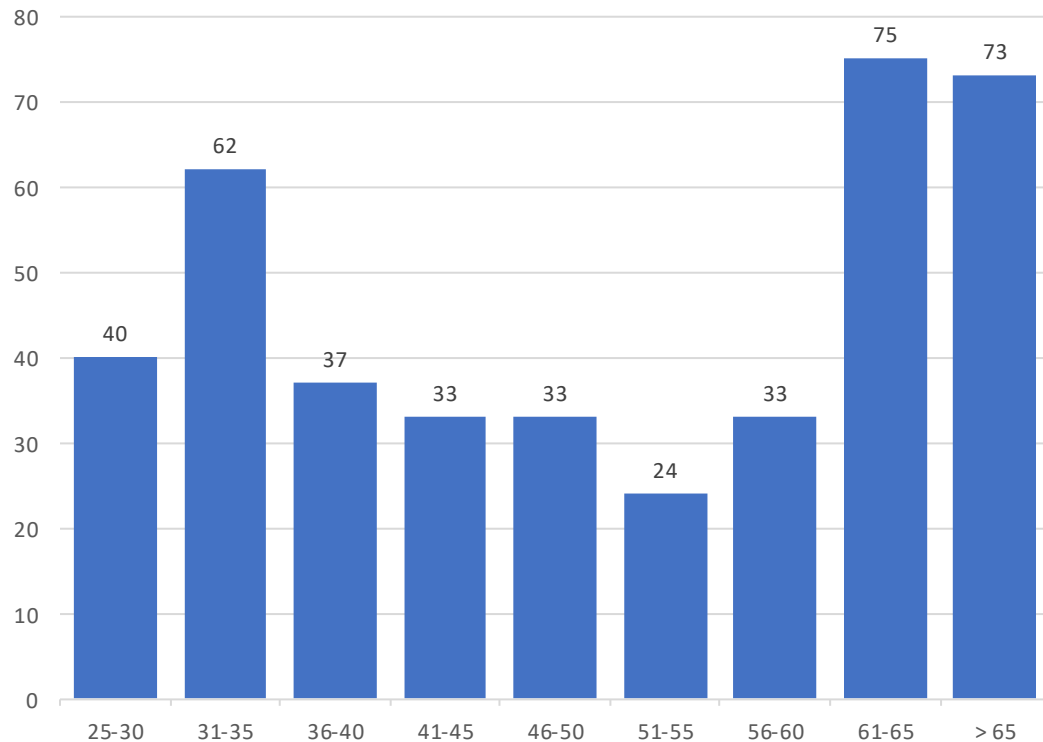


10 ans

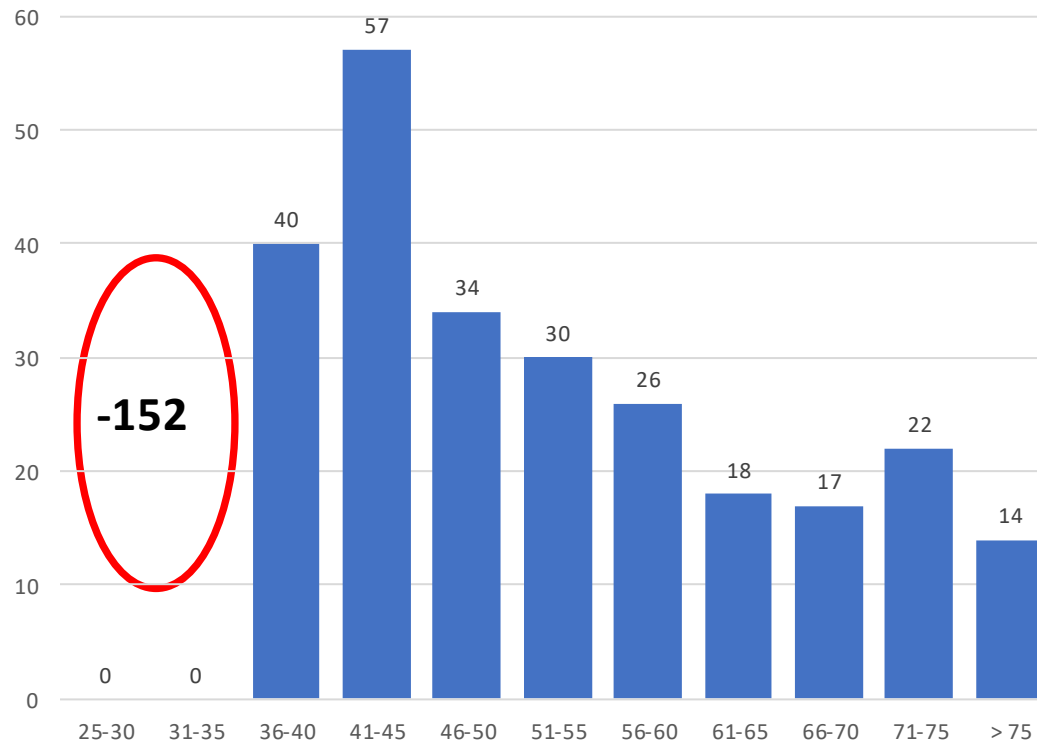


Dans 10 ans, je serai...

Cadastre actuel: 410 MG en activité

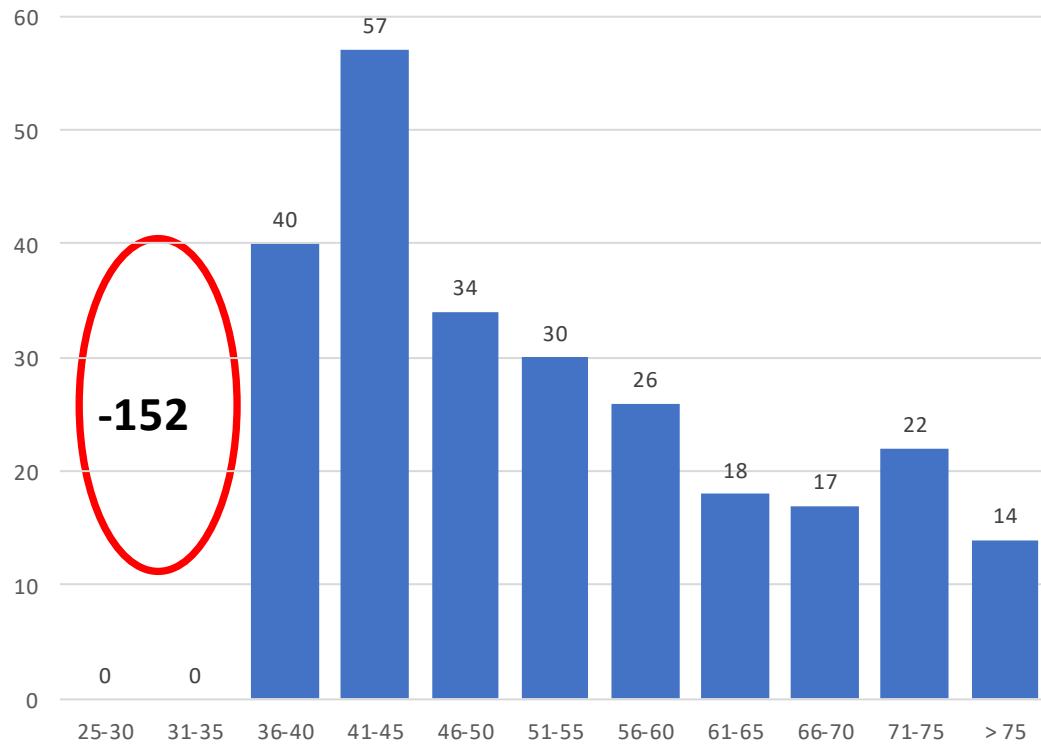


Cadastre projeté à 10 ans: 258 MG en activité



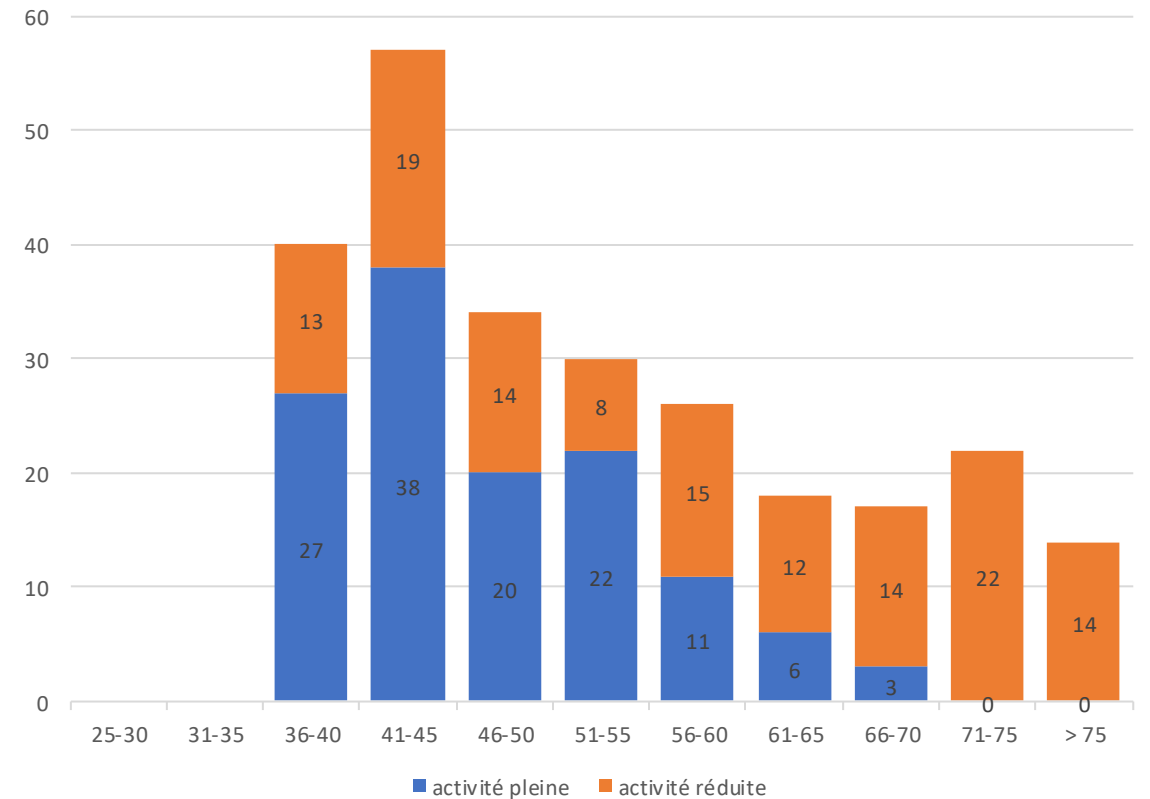
Dans 10 ans, je serai...

Cadastre projeté à 10 ans: 258 MG en activité



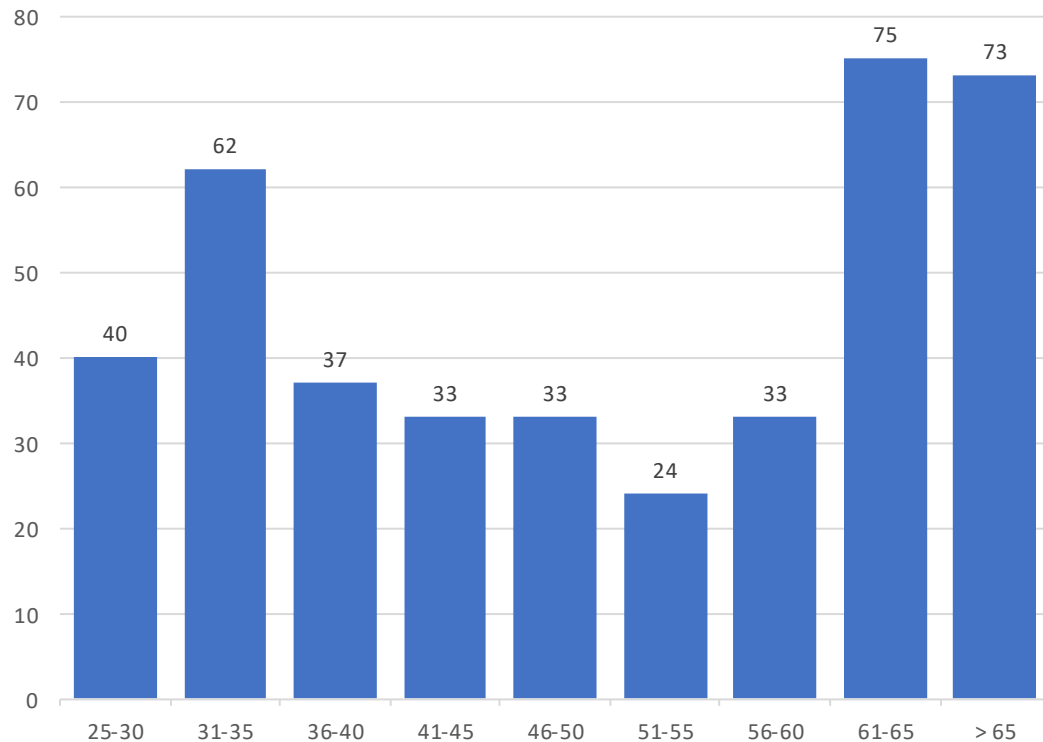
49% en activité pleine (127)

51% en activité réduite (131)



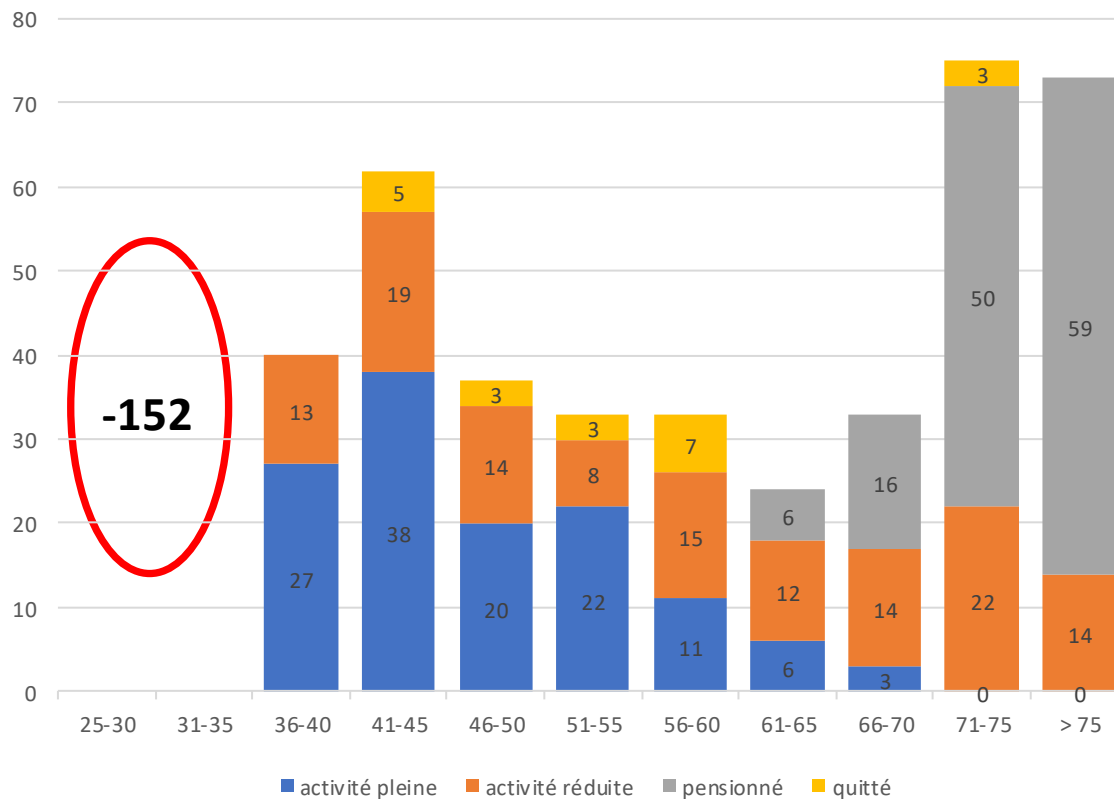
Dans 10 ans, je serai...

Cadastre actuel: 410 MG en activité

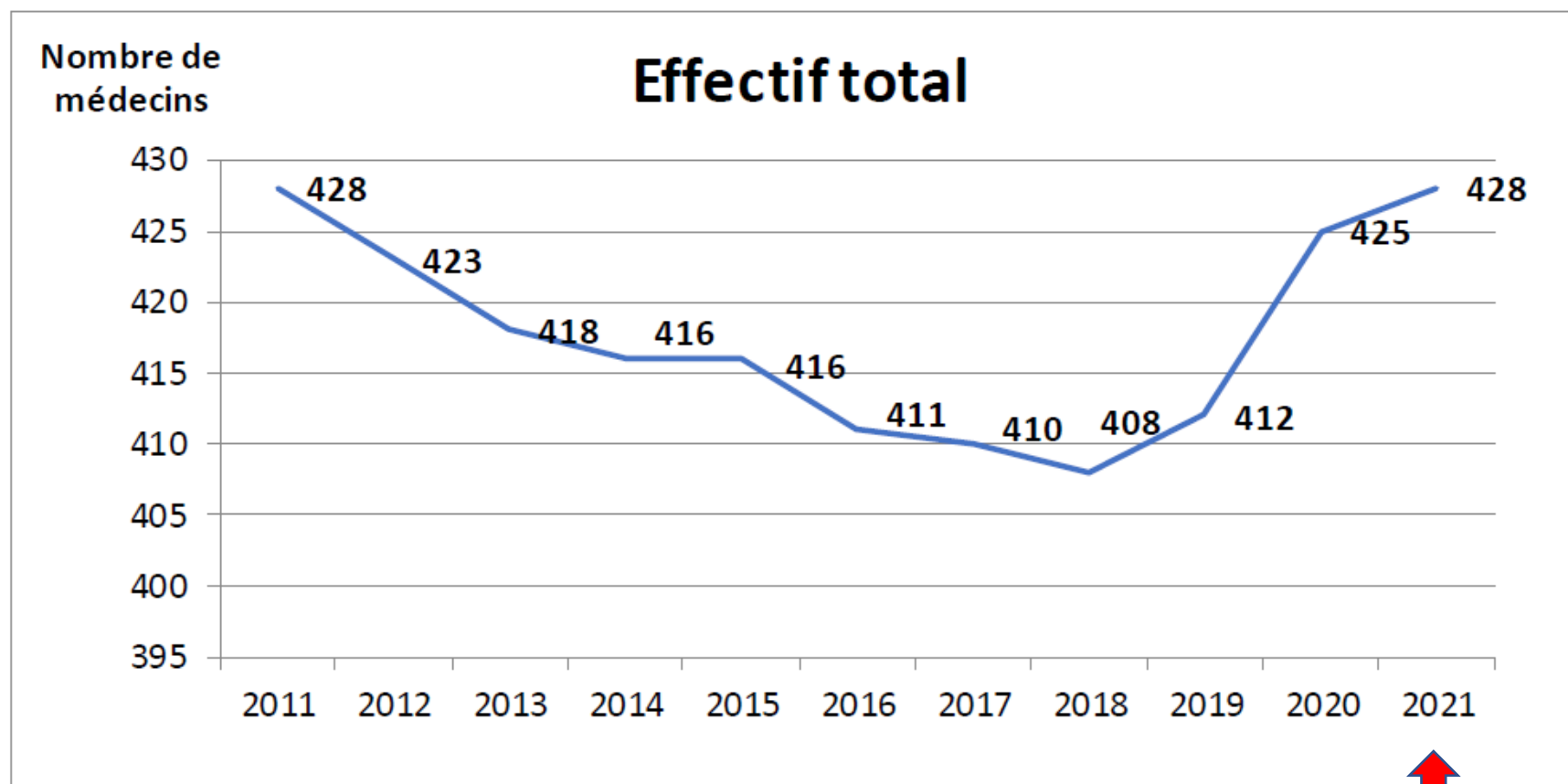


Cadastre projeté à 10 ans:

131 pensionnés (34%) – 21 départs (5%)

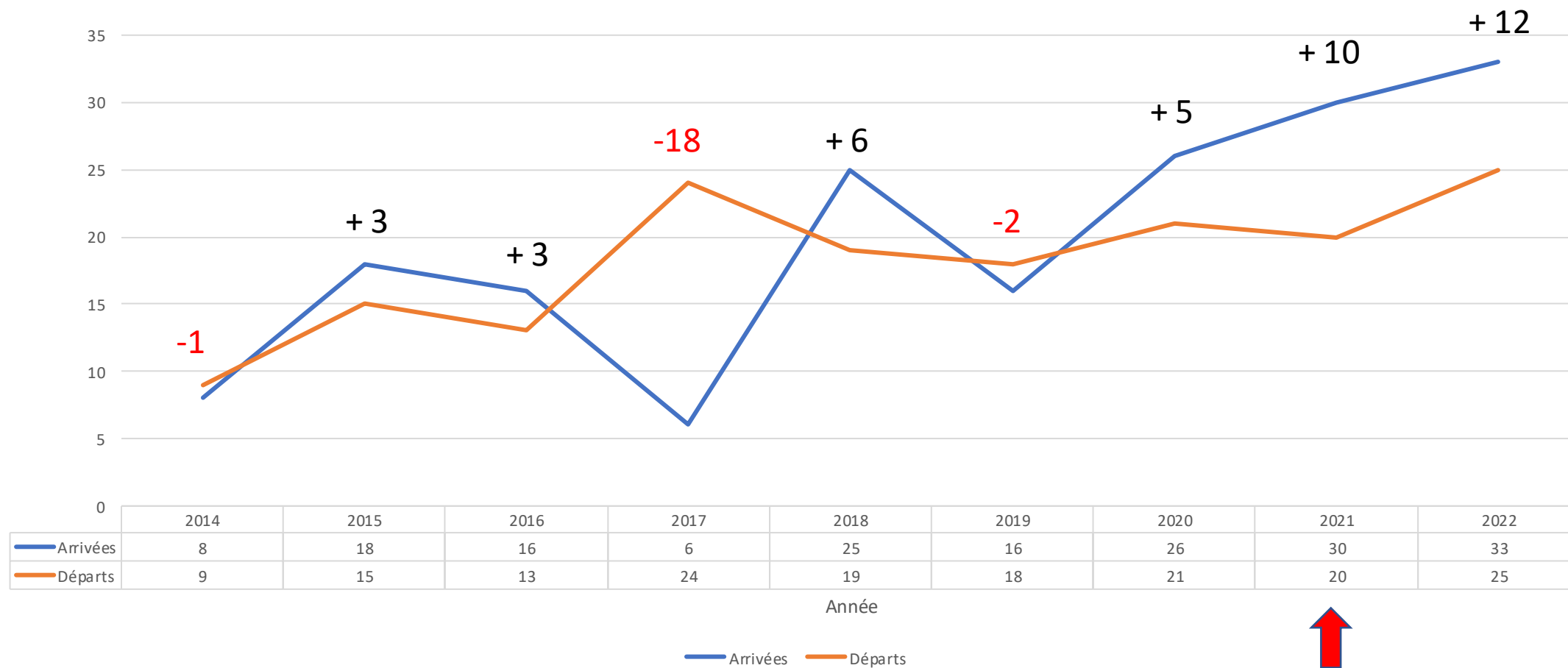


Evolution effectif de MG sur la zone FAGC



« Double cohorte » - 2018

Arrivées / Départs 2014 - 2022



« Double cohorte » - 2018

Aide à mettre en place par les communes

Pensez-vous que les communes devraient mettre en place des initiatives pour favoriser de nouvelles installations ?

